

.....

(2012 – 2005)

	:		
	:	:	.1
		
()	:		.2
.()			
	:()		.3
)	
		.(...	
	:()		.4
		:	
		:	.5
		:	
		:	.6
	:		
		:	
		:	
		:	
		:	.7
		:	.8
()			
	.()		

. : .9
 : .10
 : .11
 : .12

:

:

-

()

-

()

-

-

-
-
-

: _____ 1.1

(%76) 1997
(%14)

(%82) (%10)
(%11) (%16) (%73)
(% 8) (%10)

: _____ 2.1

(1)

) (/) (1.17) 1997
) (1.12) (/) (1.18
) (1.25) (/
(/) (1.24) (/
(/) ((1.17)

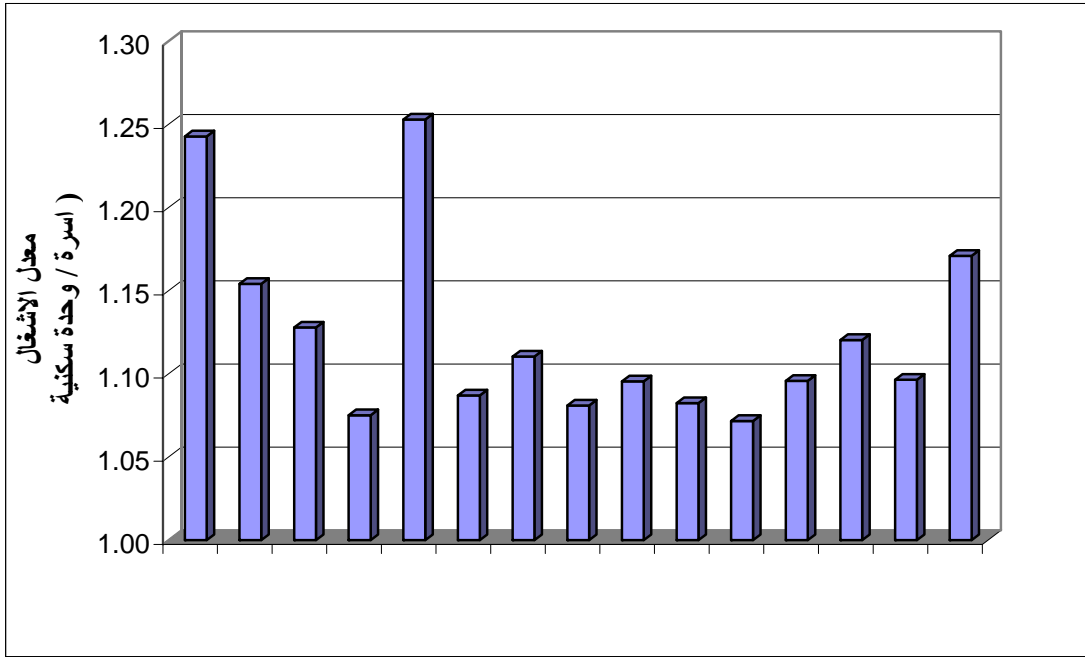
/) (8.9)
(/) (10.0) (8.5) ()
(9.7) .
(/) (9.6) (/)
. (/) (9.3)

(1)

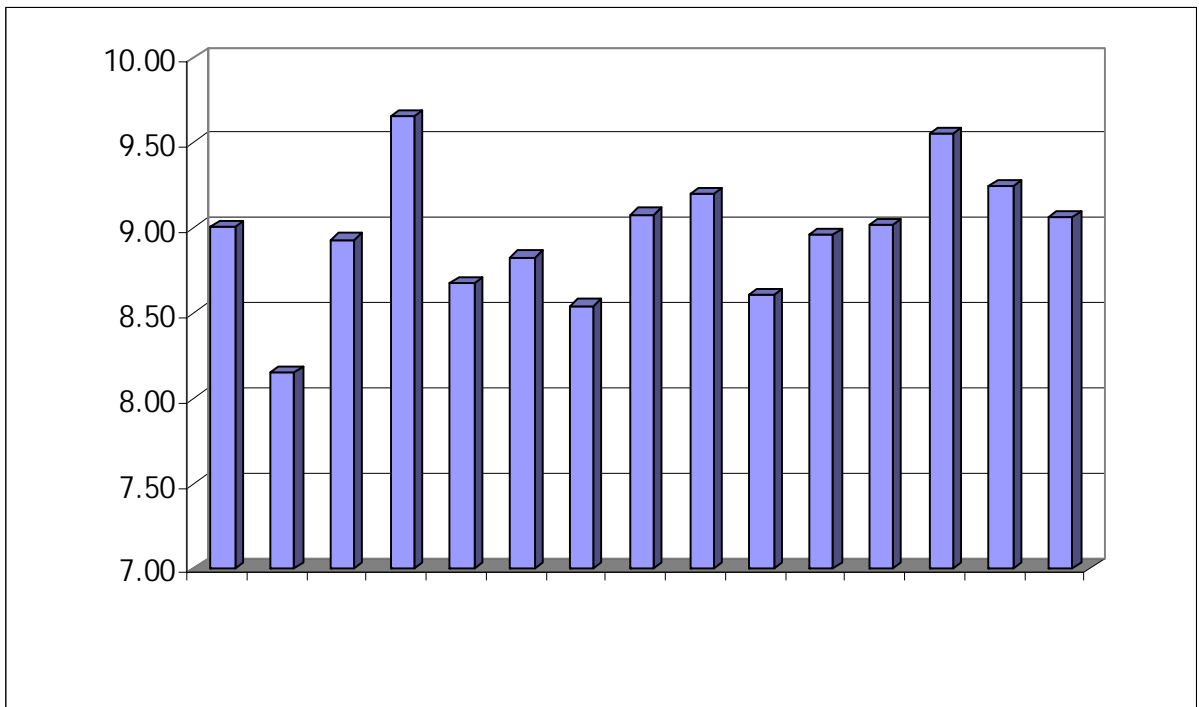
/	/	/	/	/	/	
9.01	1.24	9.58	1.21	8.69	1.26	
8.15	1.15	9.87	1.14	7.60	1.16	
8.93	1.13	9.87	1.13	7.90	1.12	
9.66	1.08	10.67	1.07	8.89	1.08	
8.68	1.25	10.15	1.13	8.53	1.27	
8.83	1.09	10.15	1.09	7.73	1.08	
8.55	1.11	10.21	1.16	7.88	1.09	
9.08	1.08	10.20	1.06	8.28	1.10	
9.20	1.10	10.15	1.09	8.25	1.10	
8.61	1.08	10.11	1.11	8.09	1.07	
8.96	1.07	9.92	1.06	8.25	1.08	
9.02	1.10	10.03	1.09	8.03	1.10	
9.55	1.12	10.43	1.14	9.03	1.11	
9.25	1.10	9.12	1.06	9.31	1.12	
9.06	1.17	9.78	1.17	8.90	1.17	
8.92	1.17	10.02	1.12	8.46	1.18	

.1997

*



(/) (1)



(/) (2)

: _____ 3.1

)

.(...) (

(2)
1997 (353813)
(% 10.7) (% 15.5) (%14.2)

) (% 20.2)
(% 14.6) (% 19.5

(2)

%						
19.5	17.1	20.8	54812	16679	38133	
13.4	12.3	13.7	14201	3154	11047	
11.3	11.6	11.0	16197	8719	7478	
7.0	6.7	7.2	7944	3268	4676	
20.2	11.4	21.0	156352	7220	149132	
8.0	8.2	7.8	11615	5425	6190	
9.9	13.8	8.3	7636	3147	4489	
7.5	5.3	9.0	6973	2029	4944	
8.7	8.3	9.1	9355	4427	4928	
7.6	10.0	6.8	7389	2549	4840	
6.7	5.7	7.4	5995	2173	3822	
8.7	8.1	9.4	4625	2114	2511	
17.4	12.6	9.6	14898	6696	8202	
8.8	5.3	10.5	6633	1318	5315	
14.6	14.5	14.6	29188	5439	23749	
14.2	10.7	15.5	353813	74357	279456	

.1997

*

(585325)

(3)

(%23.5)

1997

(% 37.2) (%18.2)

(% 36.3)

(%30.7) (% 33.5)

(3)

نسبة العجز السكني %			العجز السكني الصافي			المحافظة
مجموع	ريف	حضر	مجموع	ريف	حضر	
36.3	61.7	22.8	101936	60271	41665	
30.7	66.4	19.4	32695	17040	15655	
25.7	33.5	16.9	36657	25206	11451	
11.2	10.1	12.0	12724	4910	7814	
22.3	19.3	22.6	172726	12240	160486	
11.7	15.4	8.7	16996	10155	6841	
11.6	16.6	9.6	8948	3790	5158	
27.2	47.4	13.2	25282	18003	7279	
23.1	31.1	15.2	24766	16580	8186	
9.6	14.7	7.7	9300	3757	5543	
24.7	46.2	9.0	22142	17464	4678	
17.9	25.7	10.3	9474	6716	2758	
29.5	59.1	11.2	40964	31423	9541	
33.5	75.1	12.8	25256	18786	6470	
22.7	33.5	20.3	45459	12555	32904	
23.5	37.2	18.2	585325	258896	326429	

.1997

*

: _____ 4.1

2003

2002
) 2004

2004 2002
(1) (46900)
 (2) (95700

(4)

2005

.2002

(1)
.2003 2002
(2)
.2005 2004

2005 2002

(4)

⁽⁴⁾ 2005	⁽³⁾ 2002	
112500	24922	/
186667	26757	/
17500	3181	3 /
15000	3274	3 /
950000	191969	/
95700	46900	()

.2002

2004

(% 104)

.2005/5/2

(19)

. 2004 2002

(3)

(4)

(24_12)

2012 - 2005

: ____ 1.2

:

.1

.2

.3

1997

: _____ 2.2

:

1997

(5)

(2012-2005)

(2012-2005)

.1997

(5)

.(6)

: _____ .

(2141976) 1997

()

(1908982)

(% 10.8)

(232994)

(2012-1997

) 15

(15533)

: _____ .

(6)

(%10)

-2004)

(2012

.2004

: _____ .

_____ . 2004

(6)

()

.1

(15533)

.2

(3818)

.3

(5)

**	*	*	
12	17.6	13.8	
5	18.1	12.6	
13	17.5	14.2	
10	16.8	11.1	
4	19.3	14.4	
17	18.3	12.3	
15	18.6	13.0	
11	17.6	11.9	
10	17.2	11.9	
10	18.9	12.6	
13	18.5	12.0	
21	17.8	12.1	
12	17.8	11.7	
10	16.5	11.9	
6	18.0	12.9	
10	17.7	13.1	

1997

*

2004

**

(6)

()

السنة	عدد الأسر	الحاجة السكنية نتيجة النمو السكاني	الحاجة السكنية الناتجة عن الاستبدال	الحاجة السكنية الناتجة عن تخفيف الاحتفاظ	الحاجة السكنية الناتجة عن الأندثار	الحاجة السكنية الكلية
2005	3175947	91900	15533	12631	3818	123882
2006	3270485	94538	15533	13018	3818	126906
2007	3367666	97181	15533	13406	3818	129938
2008	3467476	99810	15533	13795	3818	132956
2009	3569776	102302	15533	14168	3818	135821
2010	3674569	104792	15533	14543	3818	138686
2011	3781865	107296	15533	14921	3818	141568
2012	3891880	110014	15533	15329	3818	144694

(750)

2000

(9)

(788) 2010

(2012-2005)

1997

(8) (7)

(2012-2005)

(9)

. 2000

(9)

(24_17)

() (7)

السنة	عدد الاسر النوية	عدد الاسر المكتظة	الحاجة السكنية نتيجة النمو السكاني	الحاجة السكنية التاتجة عن الاستبدال	الحاجة السكنية التاتجة عن الاكتظاظ	الحاجة السكنية الناتجة عن الاندثار	الحاجة السكنية الكلية
2005	4417345	410566	128157	15533	12631	3818	160139
2006	4549194	423584	131849	15533	13018	3818	164217
2007	4684743	436990	135549	15533	13406	3818	168307
2008	4823974	450785	139231	15533	13795	3818	172377
2009	4966695	464953	142721	15533	14168	3818	176240
2010	5112909	479496	146214	15533	14543	3818	180108
2011	5262634	494417	149725	15533	14921	3818	183997
2012	5416170	509745	153535	15533	15329	3818	188215

(2012-2005) (8)

								المحافظة
2012	2011	2010	2009	2008	2007	2006	2005	
20389	19964	19569	19177	18787	18380	17973	17568	نينوى
3867	3845	3829	3811	3792	3765	3736	3705	التأميم
10673	10431	10207	9984	9762	9530	9298	9067	ديالى
8726	8462	8213	7970	7731	7487	7247	7011	الانبار
31599	31007	30472	29931	29381	28777	28158	27534	بغداد
10266	9994	9740	9489	9240	8983	8727	8472	بابل
6817	6583	6364	6150	5941	5731	5525	5322	كربلاء
6401	6275	6157	6041	5924	5801	5678	5555	واسط
8662	8418	8189	7964	7743	7519	7298	7080	صلاح الدين
6195	6030	5876	5724	5573	5417	5261	5107	النجف
5523	5430	5345	5259	5173	5079	4985	4890	القادسية
4207	4096	3994	3892	3792	3688	3585	3483	المتنى
9712	9513	9329	9146	8964	8772	8580	8388	ذي قار
4452	4392	4337	4282	4226	4164	4101	4037	ميسان

7204	7128	7065	6999	6929	6844	6754	6661	البصرة
144694	141568	138686	135820	132956	129938	126906	123882	المجموع

(9)

(2012-2005)

								المحافظة
2012	2011	2010	2009	2008	2007	2006	2005	
24246	23718	23228	22742	22259	21754	21249	20747	
4794	4764	4741	4716	4689	4651	4610	4567	
12538	12246	11976	11708	11441	11162	10883	10605	
12331	11950	11593	11242	10897	10547	10202	9860	
41340	40557	39850	39134	38407	37609	36791	35966	
13991	13614	13262	12914	12569	12212	11857	11505	
9157	8841	8545	8255	7971	7686	7407	7132	
8485	8306	8140	7975	7810	7637	7463	7289	
11548	11209	10891	10579	10273	9962	9656	9354	
8791	8554	8332	8113	7895	7670	7446	7223	
7480	7345	7221	7096	6970	6835	6698	6559	
5549	5400	5261	5123	4987	4847	4708	4570	
13117	12831	12567	12303	12041	11765	11489	11214	
5525	5444	5371	5297	5221	5138	5053	4967	
9321	9218	9132	9042	8946	8831	8707	8580	
188215	183997	180108	176240	172377	168306	164217	160139	

(12631)	2005			.7
		(15329)	2012	
		()		.8
		.(2012 - 2005)		(3818)
(123882)	2005			.9
			(144694)	2012
				.10
	(160139)	2005		(2012-2005)
			(184397)	2012

_____ 2.3

:

.1

.2

.3

.4

.5

.6

()

. ()

.7

	.1997	.1
	. 2004	.2
	2002	.3
	. 2004	.4
(19)	. 2005/5/2	.5
.2000		.6
		.7
2010 – 2002		

8. Methods of Projecting Households and Families , VII,
 New York , Translated into Arabic by (CDC) , 1994.